



راهنمای استفاده از سامانه وب کنفرانس

جهت استفاده از سامانه وب کنفرانس، در ابتدا می بایست با نام کاربری که در اختیار دارد وارد سامانه شوید.

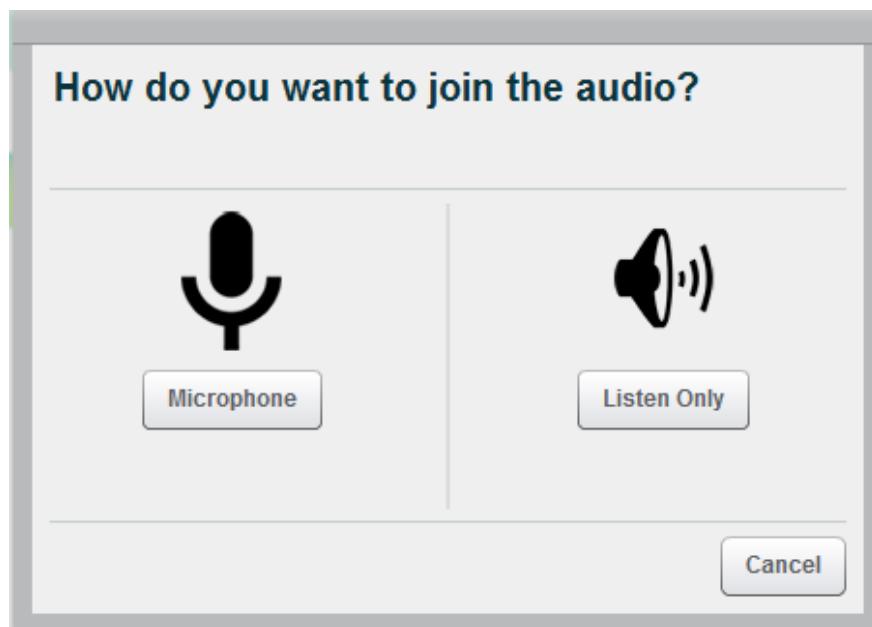
The screenshot shows a login form titled "ورود به کنفرانس" (Login to Conference). It is divided into two main sections. The left section is for "نام نمایشی" (Display Name), with instructions: "جهت درج نام نمایشی از حروف لاتین استفاده نمایید." (Use Latin letters for the display name). Below this is a "مرورگر" (Browser) section with instructions: "جهت استفاده بهتر از سیستم از مرورگر فایرفاکس استفاده نمایید." (For better system use, use Firefox browser) and a "دریافت مرورگر" (Get browser) link. The right section is for "کنفرانس" (Conference), with a dropdown menu currently set to "کنفرانس جدید" (New Conference). Below this is a "نام نمایشی" (Display Name) text input field, a "رمز عبور" (Password) section with a "رمز عبور" (Password) text input field, and a blue "ورود به کنفرانس" (Login to Conference) button.

دقت نمایید بهترین مرورگر برای استفاده از سامانه، مرورگر فایرفاکس و کروم است. لینک مربوط به دانلود در صفحه ورود قرار گرفته است. نام نمایشی در این صفحه، عنوانی است که در صفحه وب کنفرانس به سایر کاربران نمایش داده می شود. حتما برای نام نمایشی از حروف لاتین استفاده نمایید. در صورتی که از حروف فارسی در بخش نام نمایشی استفاده شود، امکان اتصال به سامانه وجود نخواهد داشت.

بعد از وارد کردن نام نمایشی، کلمه عبوری که مدیر سیستم در اختیارتان قرار داده است را وارد نمایید. دقت نمایید حتما باید بر روی سیستم شما آخرین نسخه فلش پلیئر نصب باشد. برای نصب آخرین نسخه می توانید به سایت flashplayer.ir مراجعه نمایید.

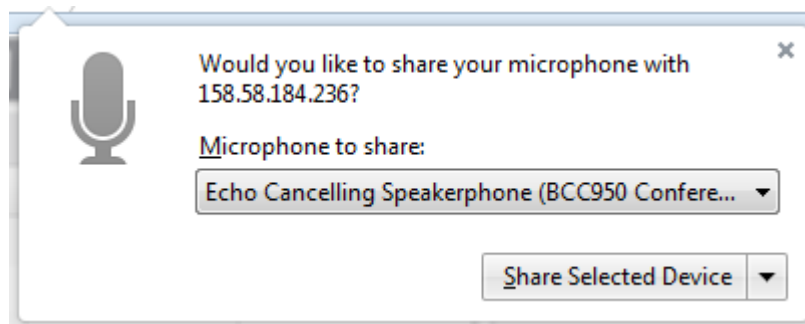


بعد از اینکه اطلاعات ورود را وارد کردید، بر روی گزینه ورود به کنفرانس کلیک کنید. در ابتدا پنجره ای مانند تصویر زیر نمایش داده میشود. در صورتی که می خواهید فقط شنونده باشید بر روی گزینه **Listen Only** کلیک کنید.

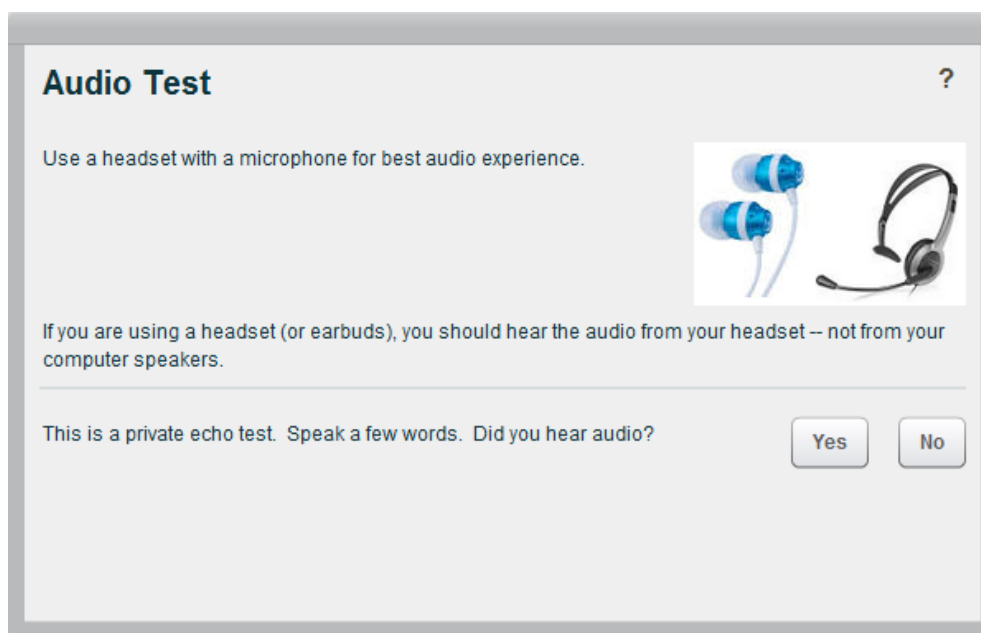


در صورتی که تمایل داشته باشید در طول کنفرانس سوالات خود را بصورت صوتی مطرح کنید، می بایست بر روی گزینه **Microphone** کلیک کنید.

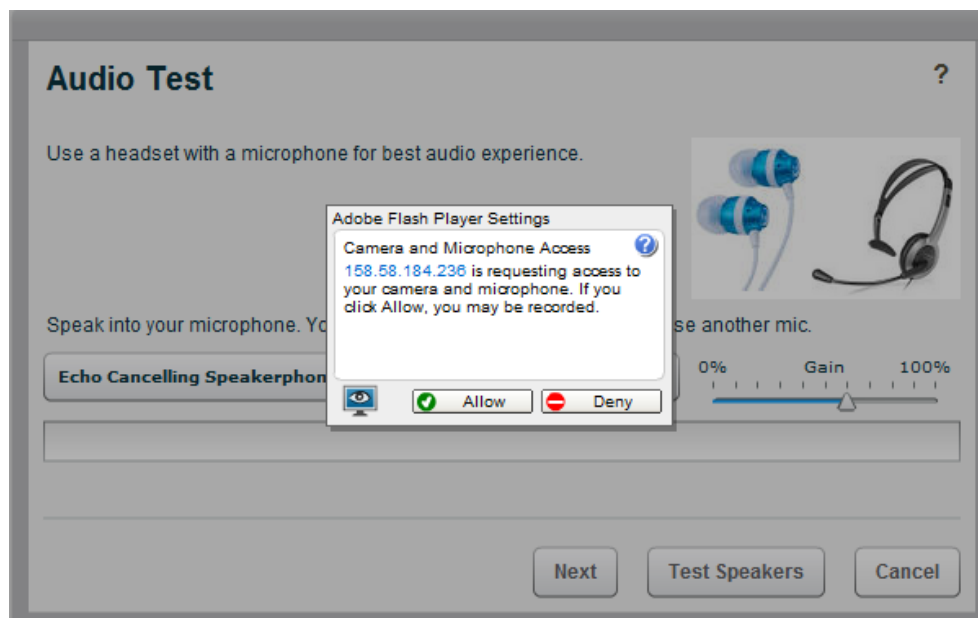
با کلیک بر روی این گزینه پنجره کوچکی برای انتخاب می کروفون به شما نمایش داده می شود. بعد از انتخاب گزینه مناسب بر روی دکمه **Share Selected Device** کلیک کنید.



بعد از انجام مراحل قبل پنجره ای برای انجام مراحل تست باز می شود، می توانید با زدن گزینه **Yes** مراحل تست را دنبال کنید و یا با زدن گزینه **No** از مراحل تست صرف نظر کنید.



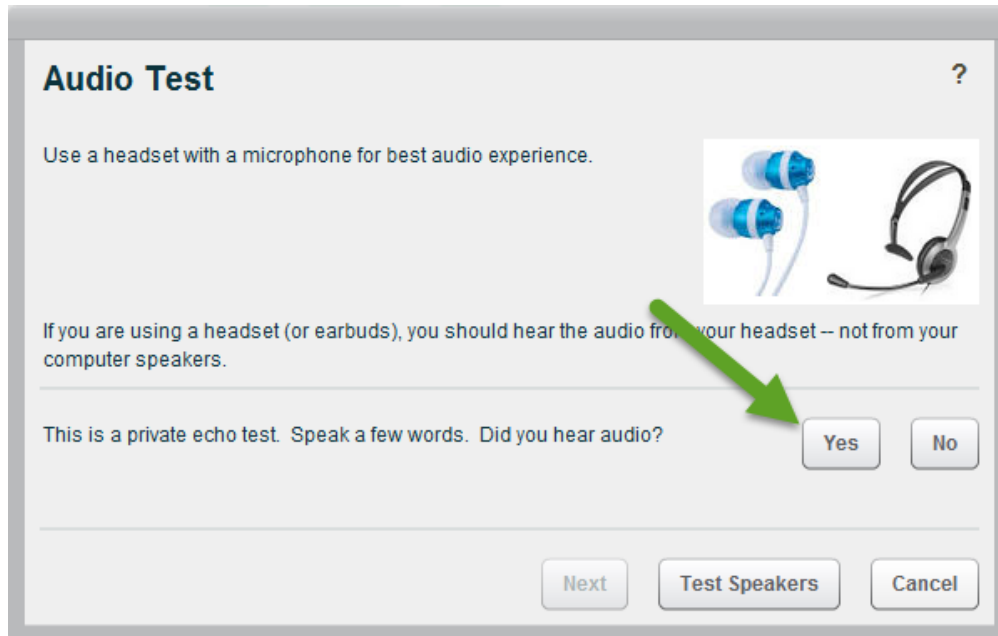
بعد از انجام مراحل تست و یا صرف نظر کردن، پنجره کوچکی مبنی بر تأیید استفاده از وب کم و میکروفون نمایش داده می شود. در این مرحله بر روی گزینه **Allow** کلیک کنید. در صورتی که با کلیک بر روی گزینه **Allow** تأیید انجام نشد، از کلید **Tab** و **Enter** بر روی کیبورد استفاده نمایید.



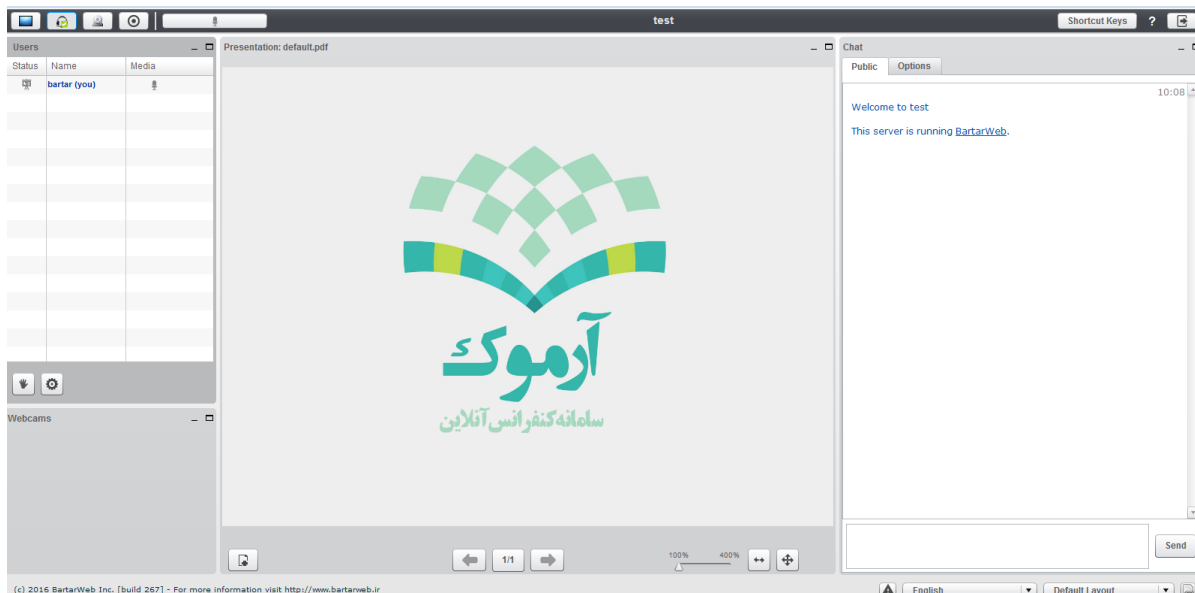
برای تأیید گزینه **Allow** از طریق کیبورد، دو بار دکمه **Tab** را روی کیبورد بزنید، زمانی که نوار زرد رنگ روی گزینه **Allow** قرار گرفت دکمه **Enter** را روی کیبورد بزنید.



در ادامه پنجره ای مانند تصویر زیر نمایش داده میشود، در این صفحه بر روی گزینه Yes کلیک کنید.

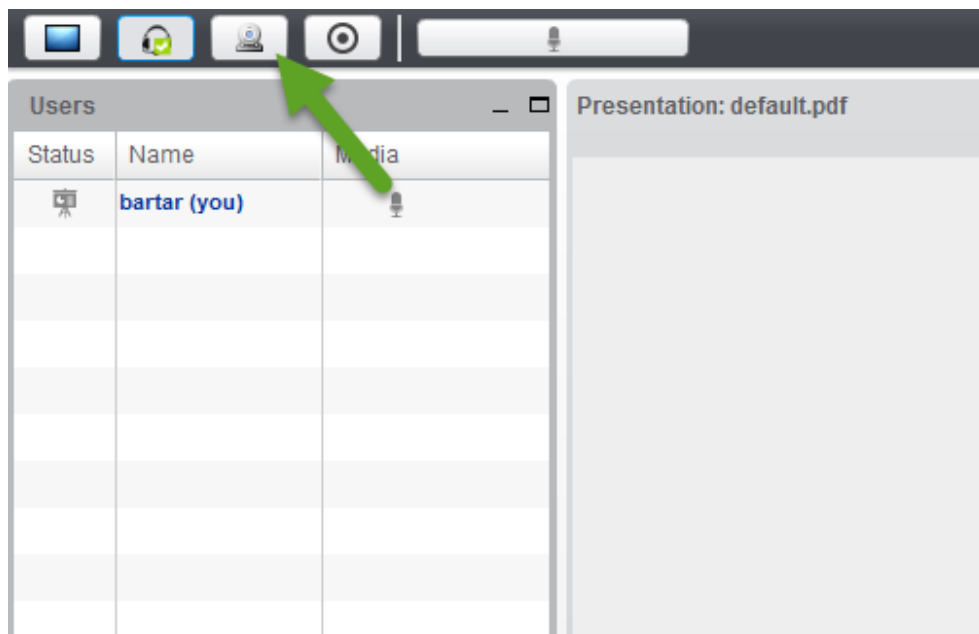


بعد از انتخاب این گزینه، پنجره مربوط به کنفرانس فعال می شود.

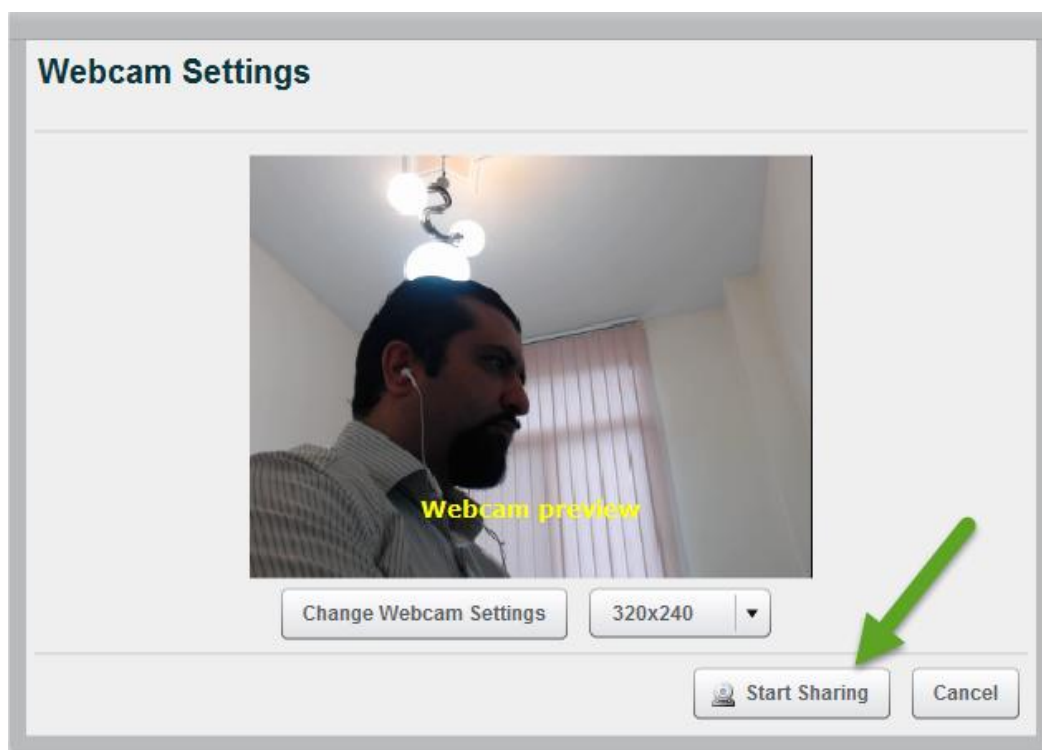




برای فعال کردن وب کم، بر روی آیکون وب کم در بالای صفحه کلیک کنید.



با کلیک بر روی این گزینه، پنجره ای برای انجام تنظیمات باز می شود، همانند تصویر زیر بر روی گزینه Start Sharing





در صورتی که طی برگزاری دوره درخواست سؤال پرسیدن داشته باشید می توانید بر روی آیکون دست در سمت راست صفحه کلیک کنید . در صورتی که مدرس درخواست شما را تأیید نماید شما می توانید بصورت صوتی و تصویری سؤال خود را مطرح نمایید.

